

## 五、產品規格

鏡頭 光圈	F1.8
鏡頭 廣角	140度
SONY Sensor	IMX307
解析度	1080P 60fps / 1080P30fps
影像格式	TS / MP4
壓縮格式	H.264
拍照	✓
循環錄影	✓
DV模式	✓
GPS	✓ 內建GPS
影像鎖檔	✓
G-SENSOR	✓
麥克風	✓
手動鎖檔	✓
WIFI	✓ 支援 APP 2.4G
電池容量	1600 MAH
電源	DC 5V = 1.5A
記憶卡	最高支持128GB (不支援SanDisk記憶卡)
USB模式	存儲/電源
防水等級	IP67
Media player	Windows Media Player/KM player
尺寸/重量/材質	33x35x92mm / 110g / 鋁合金+ABS

## 六、行車記錄器常見問題及解決方法

- 6.1 記憶卡無法顯示或無法讀取**
- 確保使用的記憶卡是 Class10 及以上的記憶卡。
  - 在使用前在機器裡格式化記憶卡。
- 6.2 不開機，當機**
- 檢查電源線是否正常，確保車充燈亮，並連接機器充電 30 分鐘左右。
  - 拔出卡後重置機器，再按開機鍵看是否能開機。
- 6.3 拍攝錄影時自動停止**
- 檢查機器回放模式所錄視頻是否全部保護。
  - 確保已設置好自動循環錄影，格式化記憶卡。
- 6.4 機器預覽畫面有橫條紋干擾**
- 根據當地供電頻率，設置相應的 50HZ 或者 60HZ。
  - 如遇到發電機發電，可能導致橫條紋更明顯，為正常現象。
- 6.5 影片用電腦播放時當機，影片不連貫**
- 將卡拷貝到電腦硬碟播放。
  - 根據實際情況更換高速 Class10 記憶卡。
- 6.6 拍攝影片出現霧濛的情況**
- 檢查鏡頭膜是否撕掉，或者是因鏡頭或者車身擋風玻璃不乾淨。如上都沒問題，將機器重啓。問題仍不能解決的話就要諮詢客服人員。

溫馨提示：如上述方式不能解決機器問題，請聯絡我們的授權經銷商直接提供售後服務及技術支援。

## 七、Wifi App 軟體下載



MyCAM《拍立傳》APP，可同步觀看即時錄影/照片畫面，並提供播放錄影/照片檔及下載影片/照片檔與設定功能，也可透過APP中的功能設定，對MS系列進行選項設置。(APP連線預設密碼：12345678)  
Android系統安卓手機：請至Google Play商店搜尋`MyCAM`下載安裝。  
iOS系統iPhone手機：請至Apple Store搜尋`MyCAM`下載安裝。



設備名稱：機車行車記錄器(GPS) Equipment name		型號(型式)：ME101WG Type designation (Type)				
單元 Unit	限用物質及其化學符號 Restricted substances and its chemical symbols					
	鉛Lead (Pb)	汞Mercury (Hg)	鎘Cadmium (Cd)	六價鉻 Hexavalent chromium (Cr <sup>6+</sup> )	多溴聯苯 Polybrominated biphenyls (PBB)	多溴二苯醚 Polybrominated diphenyl ethers (PBDE)
電路板	○	○	○	○	○	○
外殼	○	○	○	○	○	○
玻璃面板	○	○	○	○	○	○
變壓器	○	○	○	○	○	○
電源線	○	○	○	○	○	○
備考1. "超出0.1 wt%"及"超出0.01 wt%"係指限用物質之百分比含量超出百分比含量基準值。 Note 1: "Exceeding 0.1 wt%" and "exceeding 0.01 wt%" indicate that the percentage content of the restricted substance exceeds the reference percentage value of presence condition.						
備考2. "○"係指該項限用物質之百分比含量未超出百分比含量基準值。 Note 2: "○" indicates that the percentage content of the restricted substance does not exceed the percentage of reference value of presence.						
備考3. "—"係指該項限用物質為排除項目。 Note 3: The "-" indicates that the restricted substance corresponds to the exemption.						



Line@客服



FB粉絲頁

www.polaroidcarcam.com.tw



產品使用說明書



ME101WG  
機車行車記錄器(GPS)



進口商/委製商

聯鑽電子股份有限公司

221新北市汐止區新台五路一段77號18F-7

電話：02-7714-3363 傳真：02-2698-1786

servicetw@polaroidcarcam.com.tw



## 一、關於本手冊

本手冊中的內容資訊僅供參考，如有更改，恕不另行通知。本公司已儘量確保本使用手冊的正確與完整，但有任何錯誤與遺漏，概不負責。廠家保留不需事先通知，直接更改技術規格的權利。

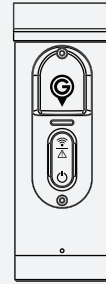
### 請勿邊行駛邊操作本機，此行為易發生事故影響人身安全

- 使用者須遵守當地法律並以行車安全為優先考量，請勿於行車中操作本設備。
- 使用設備前請先確認日期與時間已設置完成。
- 本產品使用時會變熱，這屬於正常現象。
- 請勿將本產品靠近熱源或與火焰、高溫接觸。
- 請勿將本產品靠近產生強大電磁場的設備或環境，與強磁場接觸可能會導致發生故障或資料損壞、丟失。
- 本設備僅供使用於非商業用途，適用法律允許的最大限度內，本公司對使用者因使用本設備造成之損失不承擔任何責任。
- 產品使用或操作不當可能導致產品或其附件損壞，並會使保修失效。
- 鏡頭上的保護膜會影響錄影或拍照效果，使用前務必撕掉鏡頭上的保護膜。
- 不要用手指觸摸鏡頭。手指上的油脂可能會留在鏡頭上，導致拍照或錄影不清楚。定期清潔鏡頭。
- 確定安裝位置不會受有色車窗的阻礙。
- 定期格式化記憶卡重整記憶卡內存，確保錄影期間不會因記憶卡錯亂，而導致壞檔發生。  
格式化前請確保記憶卡內無所需的影片再進行格式化，因格式化記憶卡會將內存裡所有的資料清除！！

- ※如本指南未說明，請勿拆卸或改動本產品的任何配件或零部件。
- ※開始使用本設備視為同意以上聲明事項。

## 二、配件

以下為包裝清單。  
如果有任何遺漏或損壞專案，請立即聯繫您的經銷商，外觀請依實際內容物為主。



行車記錄器



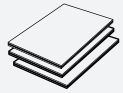
主機塑膠支架



USB線

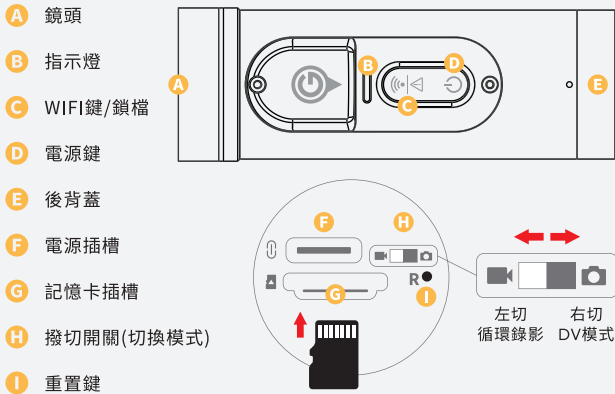



3M貼x2



說明書 / 保固卡

## 三、外觀與功能操作



按鍵	短按		長按	
	錄影(開)	錄影(關)	錄影(開) / 錄影(關)	
行車模式		鎖檔加拍照	無	關閉 WIFI
		停止錄影	啟動錄影	關閉 電源
DV模式		拍照	無	關閉 WIFI
		停止錄影	啟動錄影	關閉 電源
燈號指示				
Wifi OFF	錄影中	GPS 定位	紅燈: 1秒1閃	
		GPS 未定位	紅燈: 3秒亮 3秒滅	
Wifi ON	錄影中	GPS 定位	藍燈: 1秒1閃	
		GPS 未定位	藍燈: 3秒亮 3秒滅	
Wifi ON	待機	GPS 定位	藍燈: 長亮	
		GPS 未定位	藍燈: 長亮	
低電量	紫色燈快閃			

功能	選項	預設選項
錄影解析度	1080P 60fps / 1080P 30fps 720P 60fps / 720P 30fps (雙錄 1080P 30fps + 1080P 30fps)	1080P 60fps
循環錄影	1分鐘 / 3分鐘 / 5分鐘 / 10分鐘	1分鐘
錄音	關閉 / 開啟	開啟
碰撞靈敏度	關閉 / 低靈敏度 / 中靈敏度 / 高靈敏度	關閉
日期記錄	關閉 / 開啟	開啟
影像格式	TS/MP4	TS
座標記錄	關閉 / 經緯度+時速 / 經緯度	時速+經緯度
速度單位	MPH / KM/H	KM/H
光源頻率	50Hz / 60Hz	60Hz
螢幕顯示方式	前鏡頭 / 後鏡頭 / 前後鏡頭都顯示	前鏡頭
前鏡頭旋轉	關閉 / 開啟	關閉
後鏡頭旋轉	關閉 / 開啟	關閉
後鏡頭鏡像	關閉 / 開啟	關閉
日期/時間	同步手機時間 / 手動設置	
Wifi 設置	改名稱和密碼	
Wifi 自動啟動	關閉 / 開啟	關閉
GPS狀態	進入後顯示收星動態圖	
記憶卡餘量	—G	
格式化記憶卡	確認 / 取消	
恢復出廠設置	確認 / 取消	
App 版本資訊	2022 XXXXX	
固件版本資訊	ME101WG XXXXXX	